



Mercedes-Benz

Informação de Imprensa

Julho de 2019

Contacto:

André Silveira

Comunicação de Automóveis - Tel.: 21 925 71 92

Mercedes-Benz de acordo com a norma Euro 6d-TEMP

Níveis significativamente baixos de emissões de NOx são uma característica dos veículos homologados em conformidade com a norma Euro 6d-TEMP. Todos os novos veículos ligeiros de passageiros Mercedes-Benz respeitam este requisito. Além disso, atualmente a Mercedes-Benz tem um vasto portfolio de veículos no mercado que já respeitam a norma Euro 6d ainda mais exigente que será obrigatória a partir de 01.01.2020.

A decisão tomada no início da década para desenvolver uma geração totalmente nova de motores Diesel está a gerar dividendos. As inovadoras tecnologias implementadas durante o processo asseguram baixas emissões de NOx. Com a transição para a nova geração de motores, os novos veículos ligeiros de passageiros Mercedes-Benz já respeitam a norma Euro 6d-TEMP ou Euro 6d.

Mercedes-Benz C 300 d - 'Mr Clean'

De acordo com a atual edição da revista especializada em automóveis "Auto Motor und Sport", as emissões em doze veículos testados de diferentes marcas mostram que o Mercedes-Benz Classe C 300 d Station (consumo de combustível em ciclo combinado: 5.6-5.0 l/100 km, emissões de CO2 em ciclo combinado: 147-133 g/km), praticamente não emitiu NOx. Os veículos ligeiros de passageiros Mercedes-Benz equipados com a mais recente tecnologia Diesel atingem valores médios de 20 a 30 mg/km de NOx nas condições RDE.

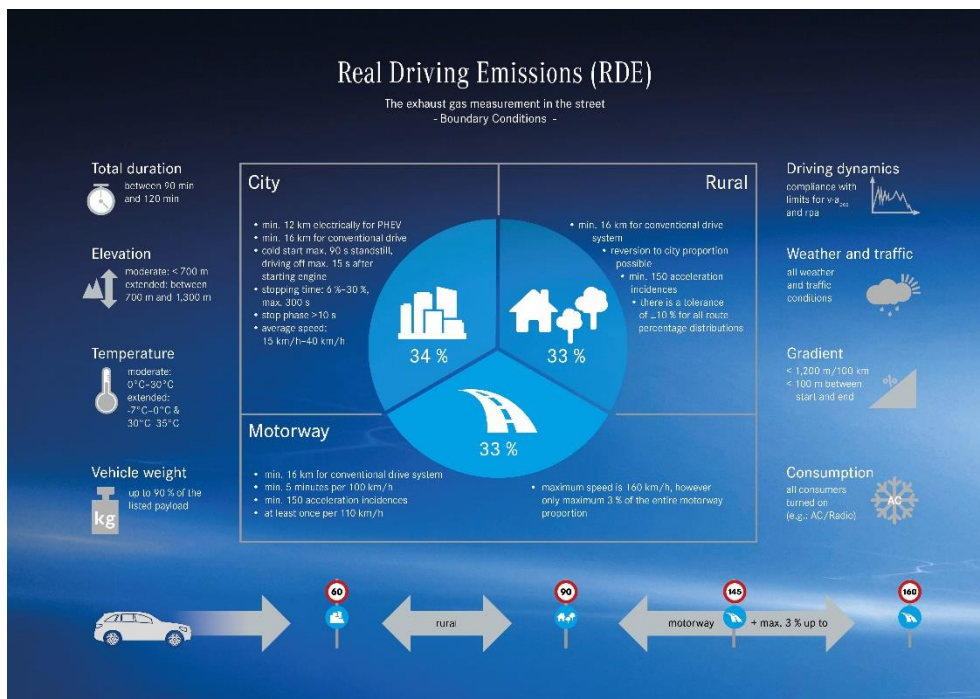
No que diz respeito às emissões de óxido de azoto dos veículos Diesel dos diferentes fabricantes, o ADAC afirma: "Os motores Diesel Euro-6d-TEMP emitem, em média, menos 76% de NOx do que os motores Diesel Euro-6b, e menos 85% do que os motores Diesel Euro-5.

A norma Euro 6d é ainda mais exigente devido às suas menores tolerâncias de medição. A Mercedes-Benz iniciou uma ofensiva a nível de motores em 2016, que incluiu os novos motores Diesel de quatro cilindros (OM 654 e OM 654q) bem como os motores Diesel de seis cilindros em linha (OM 656). Com esta base, que está associada a investimentos de cerca de três mil milhões de euros, um vasto conjunto de modelos Diesel Mercedes-Benz, desde o Classe A ao GLS, já respeitam atualmente a norma Euro 6d.

Informação adicional

As medições em laboratório de acordo com o WLTP são suplementadas pelo designado teste RDE (Real Driving Emissions). As emissões de poluentes (incluindo o óxido de azoto e as partículas) são medidas nos veículos diretamente na estrada e o cumprimento dos limites com os fatores de conformidade é verificado.

O seguinte gráfico ilustra o grau de complexidade destas medições:



A Mercedes-Benz não só evita a formação de emissões de partículas, como também utiliza tecnologia altamente complexa de controlo de emissões. O sistema de controlo de emissões, instalado junto ao motor, apresenta baixas perdas térmicas e as suas condições de funcionamento são extremamente favoráveis na vasta maioria das situações de utilização. As medidas adicionais incluem:

- recirculação dos gases de escape de alta e de baixa pressão, incluindo arrefecimento.
- um catalisador de oxidação Diesel (DOC) para evitar a emissão de monóxido de carbono (CO) e hidrocarbonetos (HC) não queimados.
- um filtro de partículas para capturar as partículas de fuligem combinado com a função catalítica SCR (sDPF).
- um catalisador SCR (redução catalítica seletiva) para reduzir os óxidos de azoto. Para esta finalidade, é injetado amoníaco na forma de AdBlue® nos gases de escape, sendo estes últimos condicionados antes de entrarem no sDPF,
- um catalisador adicional (SCR) com revestimento catalisador de amoníaco não reagido (ASC) por debaixo do piso do veículo.

Portfólio de produtos Mercedes-Benz de acordo com a norma Euro 6d:

Modelo	Consumo de combustível em ciclo combinado (l/100 km)¹	Emissões de CO₂ em ciclo combinado (g/km)¹
A 200 d	4.3-4.0	113-107
A 220 d	4.5-4.3	118-114
B 200 d	4.5-4.2	119-112
B 220 d	4.5-4.4	119-116
CLA 200 d Coupé	4.4-4.1	115-109
CLA 220 d Coupé	4.4-4.2	117-110
CLA 200 d Shooting Brake	4.5-4.2	118-111
CLA 220 d Shooting Brake	4.5-4.4	119-115
GLC 200 d 4MATIC	5.4-5.2	144-137
GLC 220 d 4MATIC	5.4-5.2	144-137
GLC 300 d 4MATIC	5.9-5.7	157-151
GLC 200 d 4MATIC Coupé	5.5-5.2	145-137
GLC 220 d 4MATIC Coupé	5.5-5.2	145-137
GLC 300 d 4MATIC Coupé	6.0-5.8	159-152
GLE 350 d 4MATIC	7.5-7.0	198-184
GLE 400 d 4MATIC	7.5-6.9	199-184

¹ Os valores declarados são os valores "NEDC de CO₂" medidos de acordo com o N.º 1 do Artigo 2 do Regulamento de Implementação (UE) 2017/1153. Os valores do consumo de combustível foram calculados com base nestes valores. Poderá ser aplicado um valor superior como base de cálculo do imposto de circulação automóvel.

GLS 350 d 4MATIC	7.9-7.6	208-200
GLS 400 d 4MATIC	7.9-7.6	208-201